

Mobile StarPlayer APP FAQ

(주)엑시스소프트

서울시 강남구 역삼동 736-44

A&C 빌딩 2 층

Tel. 02-717-3450

1) 지원 디바이스 스펙 (스타플레이어 이용에 권장되는 디바이스 규격입니다.)

1-1) iOS 계열

- iPhone : iPhone 3GS 이상 단말기 지원
- iPad : iPad 이상 단말기 지원
- OS 버전 : iOS 5 이상

1-2) Android 계열

- CPU : 듀얼코어 1Ghz 이상
- RAM : 1GB 이상
- OS 버전 : 안드로이드 4.0 이상

* 모바일 스타플레이어 지원가능 디바이스 목록

- 녹색 : 듀얼코어 이상 단말기로 720p 콘텐츠 재생 지원
- 적색 : 싱글코어 이하 단말기로 SD 급 화질, 640x360 의 화질의 콘텐츠 재생을 권장합니다.

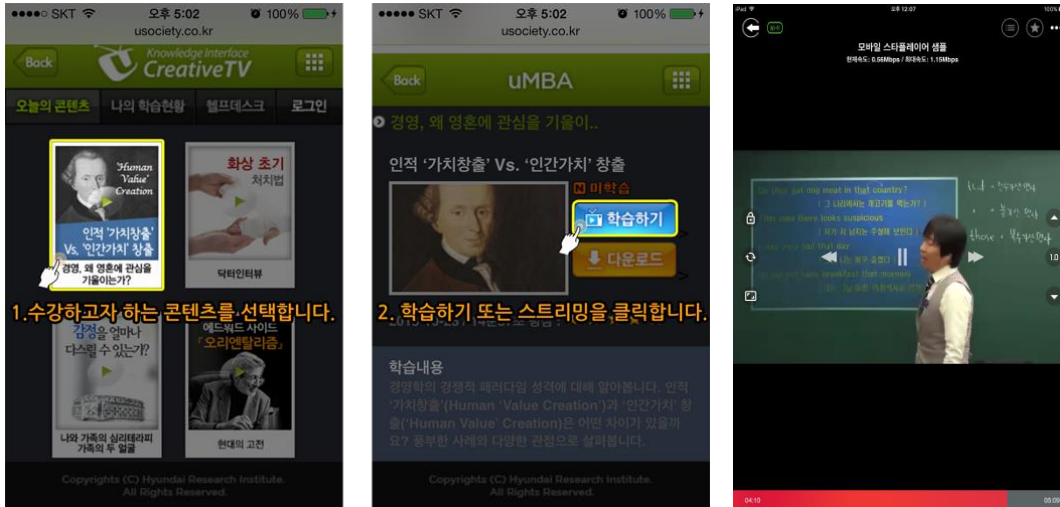
※ 안드로이드 단말기의 경우 "구글 인증"이 된 단말기에서만 정식 지원합니다.

"구글 인증"이 되지 않은 단말기에서는 재생이 정상적으로 진행되지 않을 수 있습니다.

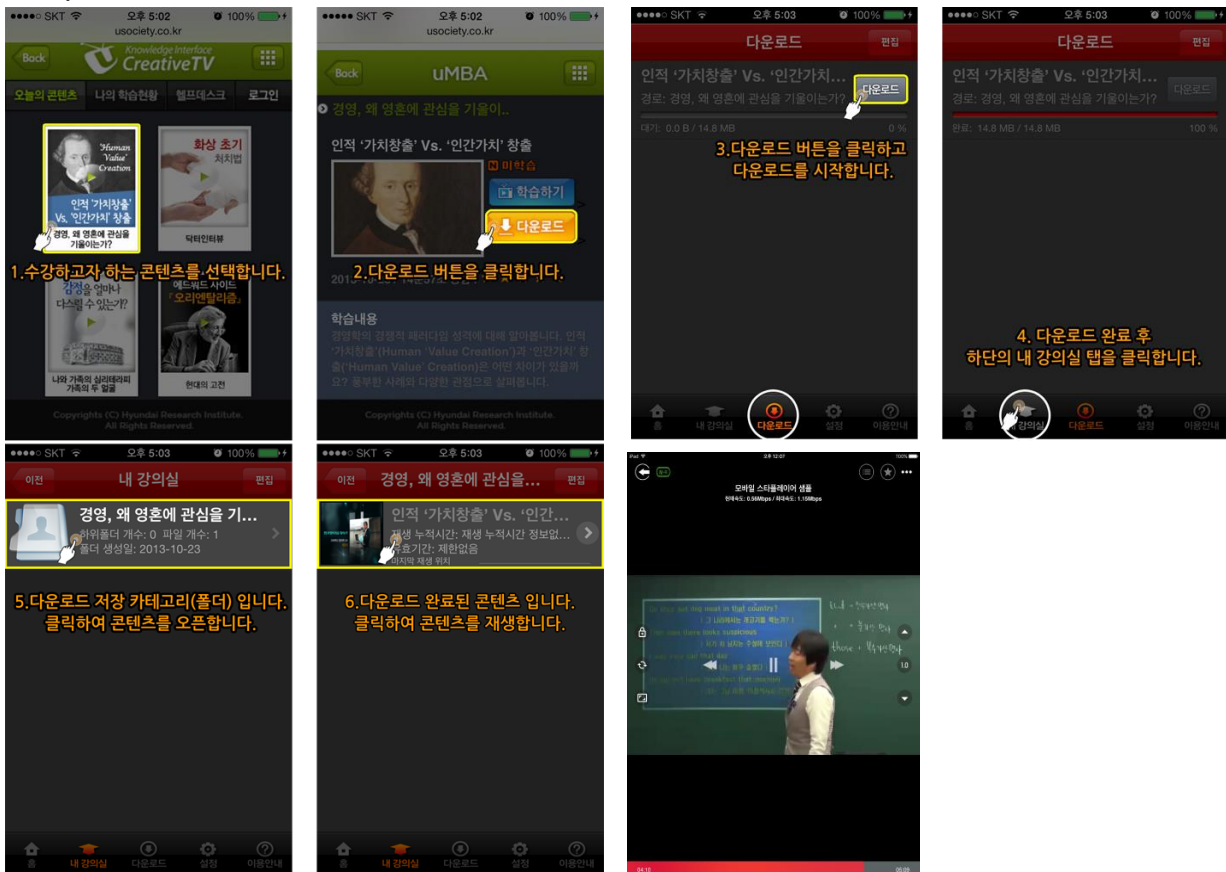
제조사	애플	삼성	LG	팬택&큐리텔	기타 (KT TECH / MOTOROLA / HTC / ASUS)
단말기 정보	아이폰6+	갤럭시알파 (2014.9) 퀵스램 805메가바이트 2.5Ghz / 2GB	G3 퀵스램 801메가바이트 2.5Ghz / 3GB	베가아이언2 퀵스램 801메가바이트 2.5Ghz / 3GB	ASUS
	아이폰6	갤럭시S5 (2013.3) 엑시노스5430 옥타코어 (1.8Ghz A15 쿼드코어+ 1.3Ghz A7 쿼드코어)	넥서스 5 (2013.10) 퀵스램 801메가바이트 2.3Ghz / 2GB	베가 시크릿 노트 (2013.10) 퀵스램 801메가바이트 2.3Ghz / 3GB	2세대 넥서스 7 (2013.08) 스냅드래곤 APQ8064 1.5 쿼드코어 / 2GB
	아이폰5S	갤럭시노트3 (2013.10) 퀵스램 801메가바이트 2.3Ghz / 3GB	LG Vu3 (2013.09) 퀵스램 801메가바이트 2.3Ghz / 2GB	베가 LTE-A (2013.08) 퀵스램 801메가바이트 2.3Ghz / 2GB	넥서스 7 (2012.09) 엔비디아 테그라2 쿼드코어 / 1GB
	아이폰5	갤럭시S4 LTE-A (2013.06) 퀵스램 801메가바이트 2.3Ghz / 2GB	LG G2 퀵스램 801메가바이트 2.26Ghz 쿼드코어 / 2GB (LG-F320S / LG-F320K / LG-F320L)	베가아이언 (2013.04) 퀵스램 801메가바이트 1.7Ghz / 2GB	KT TECH
	아이폰4S	갤럭시노트 8.0 (2013.02) 엑시노스 4412 쿼드코어 1.6 / 2GB	LG 올티머스 G 프로 퀵스램 801메가바이트 2.26Ghz 쿼드코어 / 2GB (LG-F240S / LG-F240K / LG-F240L)	베가 No.6 (2013.02) 스냅드래곤 S4 Pro (APQ8064) 1.5 쿼드코어 / 2GB	테이크 LTE (2012.6) 스냅드래곤 S4 MSM8960 1.5 쿼드코어 / 1GB
	아이폰4	갤럭시탑 (2013.01) 엑시노스 4412 쿼드코어 1.4 / 2GB	넥서스 4 (2012.11) 스냅드래곤 S4 Pro (APQ8064) 1.5 쿼드코어 / 2GB	베가R3 (2012.9) 스냅드래곤 S4 Pro (APQ8064) 1.5 쿼드코어 / 2GB	테이크 FIT (2012.5) 스냅드래곤 MSM8260 1.5 쿼드코어 / 1GB
	아이폰3GS	갤럭시노트 10.1 (2012.08) 엑시노스 4412 쿼드코어 1.4 / 2GB	올티머스G (2012.08) 스냅드래곤 S4 Pro (APQ8064) 1.5 쿼드코어 / 2GB	베가S5 (2012.7) 스냅드래곤 S4 MSM8960 1.5 쿼드코어 / 1GB	테이크 HD (2012.1) 스냅드래곤 MSM8260 1.5 쿼드코어 / 1GB
	아이패드 에어2	넥서스10 1.7Ghz의듀얼코어 CPU(Exynos S250) / 2GB	올티머스 Vu2 (2012.9) 스냅드래곤 S4 MSM8960 1.5 쿼드코어 / 2GB	베가레이서2 (2012.5) 스냅드래곤 S4 MSM8960 1.5 쿼드코어 / 1GB	테이크 야누스 (2011.6) 스냅드래곤 MSM8260 1.5 쿼드코어 / 1GB
	아이패드 에어2	갤럭시노트2 (2012.08) 엑시노스 4412 쿼드코어 1.6 / 2GB	올티머스 LTE2 (2012.5) 스냅드래곤 S4 MSM8960 1.5 쿼드코어 / 2GB	베가LTE EX (2012.1) 스냅드래곤 MSM8660 1.5 쿼드코어 / 1GB	테이크 타키 (2011.9) 스냅드래곤 MSM8260 1.5 쿼드코어 / 512MB
	아이패드 미니 레티나2	갤럭시S3 (2012.6) 엑시노스 4412 쿼드코어 1.4 / 2GB	올티머스 Vu (2012.3) 스냅드래곤 S4 MSM8960 1.5 쿼드코어 / 1GB	베가LTE M (2011.12) 스냅드래곤 MSM8660 1.5 쿼드코어 / 1GB	테이크 (2010.11) 퀵스램 801메가바이트 QSD8250 1Ghz 싱글코어 / 512MB
	아이패드 미니 레티나	갤럭시R Style (2012.5) 퀵스램 801메가바이트 S4 MSM8960 1.5 쿼드코어 / 1GB	올티머스 LTE (2012.3) 스냅드래곤 MSM8660 1.5 쿼드코어 / 1GB	베가LTE (2011.6) 스냅드래곤 MSM8660 1.5 쿼드코어 / 1GB	테이크2 (2011.1) 퀵스램 801메가바이트 MSM7227 600Mhz / 512MB
	아이패드 미니	갤럭시노트 (2011.11) 퀵스램 801메가바이트 S3 APQ8060 1.5 쿼드코어 / 1GB	올티머스 TAG (2012.2) 스냅드래곤 MSM8660 1.2 쿼드코어 / 1GB	베가 No.5 (2011.7) 스냅드래곤 MSM8260 1.5 쿼드코어 / 1GB	모토로라
	아이패드4세대	갤럭시넥서스 (2011.11) Cortex-A9 1.2 쿼드코어 / 1GB	프라다 3.0 (2011.12) TIOMAP4430 1 쿼드코어 / 1GB	베가레이서 (2011.6) 스냅드래곤 MSM8260 1.5 쿼드코어 / 1GB	레이저 (2011.11) TIOMAP 4430 1.2 쿼드코어 / 1GB
	아이패드3세대	갤럭시S2 (2011.5) 엑시노스 1.2 쿼드코어 / 1GB	올티머스 Q2 (2011.9) 엔비디아 테그라2 1.2Ghz 듀얼코어 / 1GB	베가S (2011.2) 스냅드래곤 MSM8255T 1.2 싱글코어 / 512MB	아트릭스 (2011.4) 엔비디아 테그라2 1Ghz 듀얼코어 / 1GB
	아이패드2세대	갤럭시탑 10.1 (2011.7) 엔비디아 테그라2 1Ghz 듀얼코어 / 1GB (초도출력 가능 미지원)	올티머스 EX (2011.9) 엔비디아 테그라2 1.2Ghz 듀얼코어 / 1GB	베가X (2010.10) 스냅드래곤 MSM8255 1Ghz 싱글코어 / 512MB	디파이 (2010.11) TIOMAP 3610 800Mhz / 512MB
	아이패드1세대	넥서스S (2011.3) Cortex-A8 1Ghz 싱글코어 / 512MB	올티머스 3D (2011.7) 엔비디아 테그라2 1Ghz 듀얼코어 / 512MB	베가 (2010.7) 퀵스램 801메가바이트 1Ghz 싱글코어 / 512MB	모토글램 (2010.8) TIOMAP 3440 720Mhz / 512MB
	아이팟터치5세대	갤럭시S (2010.6) Samsung hummingbird 1Ghz 싱글코어 / 512MB	올티머스 2X (2011.1) 엔비디아 테그라2 1Ghz 듀얼코어 / 512MB	미라크A (2011.5) 퀵스램 801메가바이트 MSM7227T 800Mhz / 512MB	HTC
	아이팟터치4세대	갤럭시 탭 7.0 Cortex-A8 1Ghz 싱글코어 / 512MB	올티머스 블랙 (2011.5) TIOMAP 3630 1Ghz 싱글코어 / 512MB		레이더 4G (2011.9) 스냅드래곤 MSM8660 1.5 쿼드코어 / 1GB
		갤럭시M Style (2012.1) 퀵스램 801메가바이트 싱글코어1.0 / 512MB	올티머스 빅 (2011.5) TIOMAP 3630 1Ghz 싱글코어 / 512MB		EVO 4G+ (2011.7) 스냅드래곤 MSM8260 1.2 쿼드코어 / 1GB
		갤럭시 ACE (2011.3) 퀵스램 MSM7227 600Mhz / 512MB	올티머스 마하 (2010.12) TIOMAP3630 1Ghz / 512MB		센세이션 (2011.5) 스냅드래곤 MSM8260 1.2 쿼드코어 / 768MB
		갤럭시 GIO (2011.3) 800Mhz 싱글코어 / 512MB			센세이션 XL (2011.12) 스냅드래곤 MSM8255T 1.5 싱글코어 / 768MB
		갤럭시 NEO (2011.4) 800Mhz 싱글코어 / 512MB			디자이너HD (2010.11) 스냅드래곤 MSM8255 1Ghz 싱글코어 / 768MB
					인크레더블S (2011.6) 스냅드래곤 MSM8255 1Ghz 싱글코어 / 768MB

2) 서비스 이용방법 (스타플레이어 이용 방법은 아래와 같습니다.)

2-1) 스트리밍 재생

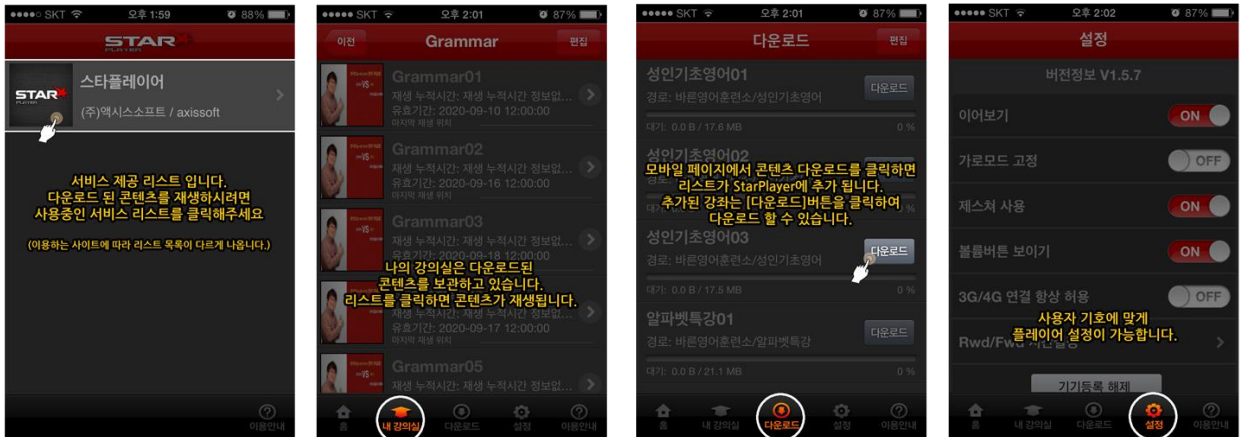


2-2) 다운로드 재생



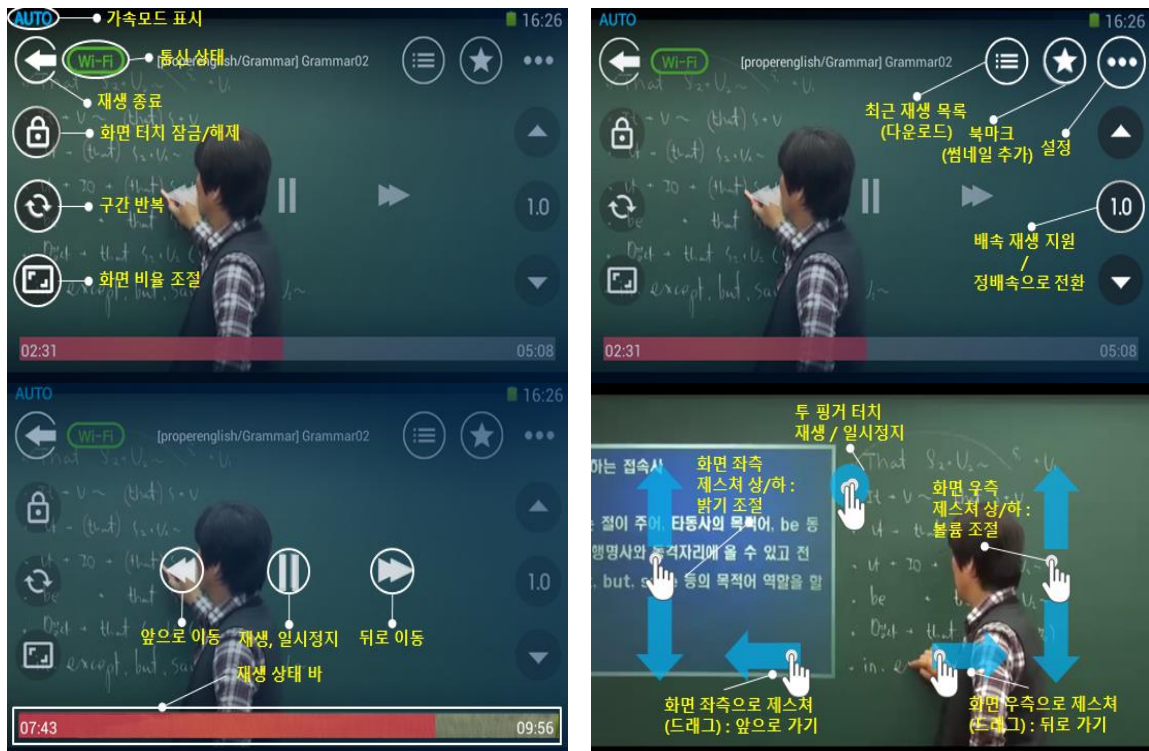
3) 화면 구성 및 UI 안내 (화면 구성 및 UI에 대한 안내입니다.)

3-1) 화면 구성



1. 서비스 리스트를 클릭하여 서비스를 시작해주세요.
2. [나의 강의실]은 다운로드 완료된 콘텐츠가 저장되는 콘텐츠 보관함입니다.
3. [다운로드]는 다운로드 대기 리스트를 확인할 수 있습니다.
4. 사용자 기호에 맞게 부가 옵션을 [설정]에서 변경이 가능합니다.

3-2) 플레이어 뷰 UI



모바일 스타플레이어는 여러가지 부가기능을 지원하며, 플레이어 뷰에서 컨트롤이 가능합니다.

4) 주요 문의 FAQ

1) 재생 도중에 버퍼링 현상이 발생합니다.

원인 : 1) 네트워크 상태가 불안정하거나 양호하지 못할 때 발생 (공통)

- 버퍼링이 발생할 경우 이용중인 네트워크회선의 밴드width를 체크합니다.

앱스토어 또는 구글플레이(마켓)에서 'BENCHBEE' 라는 어플리케이션을 검색하여 다운로드 받고, 실행을 하면 사용중인 네트워크회선의 밴드width(다운로드/업로드 속도) 체크가 가능합니다.

350kbps 의 콘텐츠를 재생하려는 경우 2.8 Mbps 이상의 속도가,

700kbps 의 콘텐츠를 재생하려는 경우 5.6 Mbps 이상의 속도가 나와주어야 버퍼링 없이 이용이 가능합니다.

배속 기능 사용시 더 높은 네트워크 속도가 필요합니다.

(0.8 Mbps = 100Kbyte/sec 기준)

2) 다운로드 된 파일이 내 강의실 목록에 나타나지 않습니다.

원인 :

1) 콘텐츠 타이틀 명에 특수문자 (₩ / : * ? " < > |) 가 포함되어 있는 경우

2) 다운로드가 정상적으로 완료되지 않은 경우 - Android

- iOS의 경우 다운로드 받은 콘텐츠를 생성할 때에, 타이틀을 기준으로 파일명을 생성합니다. 파일 생성 시 특수문자 (₩ / : * ? " < > |)가 포함되는 경우에는 파일이 생성되지 않으므로, 내 강의실에 나타나지 않습니다.

- 다운로드가 정상적이지 못할경우 완료 되더라도 파일이 생성되지 않으므로, 내 강의실에 나타나지 않습니다. 정상적인 요청에도 파일이 생성이 되지 않는다면 StarPlayer 폴더를 삭제하여, 저장되어 있는 DB를 삭제한 뒤 콘텐츠를 다시 다운로드 받아 시도 바랍니다.

3) 네트워크 연결상태가 불안정하거나 콘텐츠 URL이 정확하지 않습니다.

원인 :

1) 네트워크 상태가 불안정 한 경우

2) XML Data 안에 콘텐츠 경로가 맞지 않거나 경로 안에 콘텐츠가 없을 경우

- 웹페이지에서 연동링크(스트리밍/다운로드) 를 클릭했을 경우, 연동링크 XML Data 에 입력되어야 할 URL 파라미터 안에 콘텐츠가 없거나 URL 경로가 잘못 입력 되었을 때 발생하는 현상이므로 콘텐츠 경로 확인 바랍니다.

4) 강의 수강 중 플레이어가 자동으로 종료 됩니다.

원인 :

1) iOS 펌웨어 버전이 5.0 미만인 경우 (4.X 버전 사용중일 때)

2) Android 펌웨어 버전이 2.3버전 미만인 경우

- iOS 모바일 스타플레이어는 5.0버전 이상의 iOS버전에서 이용이 가능합니다.

5.0미만의 버전 사용자는 펌웨어 업데이트 후 다시 수강 바랍니다.

- Android 펌웨어 버전이 2.3버전 이하인 경우 4.0 이상 버전으로 업데이트 후 다시 수강 바랍니다.

5) 영상과 음성의 싱크가 맞지 않습니다.

원인 : 1) 기기 스펙에 따른 하드웨어 가속이 맞지 않을 때 발생

- 안드로이드의 경우 단말기 제조사 별로 사용하는 칩셋이 다르기 때문에, 사용가능한 하드웨어가속 모드가 다릅니다. 렌더러 모드1, 렌더러 모드2 로 변경하여 해결이 가능하며 디바이스 자체에서 하드웨어 가속을 지원하지 않을 경우 '렌더러 모드 사용안함' 또는 '기본플레이어 사용'으로 해당 문제의 해결이 가능합니다.

6) 웹페이지를 표시할 수 없습니다.

원인 : 1) 지원하지 않는 브라우저에서 연동링크(스트리밍/다운로드)를 클릭했을 경우

1) 일부 브라우저에서 연동링크를 지원하지 않는 경우가 있습니다. (예 : 돌핀브라우저)

이와 같은 증상인 경우 안드로이드 내장브라우저(인터넷) 또는 크롬브라우저로 웹페이지에 접속하여 연동링크(스트리밍/다운로드)를 클릭하면 정상적인 서비스가 가능합니다.

※권장 브라우저 : 내장브라우저(인터넷), 사파리, 크롬

7) 강의 수강 중 멈춤 현상이 발생하거나, 느려집니다. (Android)

원인 : 1) 안드로이드 기기 중 각 제조사별 초기(2011년 초 이전)에 출시된 단말기인 경우

1) 배속기능 사용시 수강 중에 멈춤 현상 (기기가 느려지거나 다운됨)이 발생할 수 있습니다.

이 경우는 설치된 [STARPLAYER] 어플 실행 > 설정 > [기본플레이어 사용] 으로 설정을 변경 후 강의를 수강해주시기 바랍니다.

기본플레이어로 재생 시에는 배속기능과 화면 비율조절 기능이 지원되지 않습니다.

8) 라이선스 정보가 없어 요청한 동작을 수행할 수 없습니다.

원인 : 1) 모바일 페이지가 아닌 웹(PC)페이지로 접속하여 연동링크(스트리밍/다운로드)를 클릭했을 경우

1) 웹(PC)페이지에서 연동링크(스트리밍/다운로드) 를 클릭 시 StarPlyae App 과 호환이 되지 않아 발생하는 경우입니다. 이와 같은 증상인 경우 모바일 페이지로 접속을 하여야 정상적인 서비스가 가능합니다.